

Sungwon-Taiyi Laser Technology Co.



성원 레이저 테크놀러지

SUNGWON LASER TECHNOLOGY CO.

주소 : 경기도 시흥시 산기대학로 322 (시화공단 3나 402호)

Tel : 031-499-2101 Fax : 031-498-9935 E-mail : swma20@naver.com

SUNGWON SOLUTION CO.,LTD.

Address : 322, Sangidaehak-ro, Siheung-si, Gyeonggi-do, Republic of Korea

Tel : +82-31-499-2101 Fax : +82-31-498-9935 E-mail : swso20@naver.com



LASER MARKING MACHINES

레이저 마킹기

회사소개

Taiyi Laser는 2001년 8월 대만 타이중에서 설립되었습니다. R&D, 생산, 판매를 통합한 첨단 레이저 종합 장비 제조 기업입니다. 개혁의 봄바람과 긴밀한 양안 교류를 통해 우리는 2006년 6월 세계적으로 유명한 제조업 도시인 동관시에 투자하여 정착했습니다.

20년 이상의 개발 과정에서 회사는 항상 "상생 혁신, 품질 및 서비스"라는 개념을 고수하고 품질을 엄격하게 통제하며 전방위적인 서비스를 제공해 왔습니다. 우리는 고객에게 고정밀, 고품질, 비용 효율적인 제품 제공을 고집하며 국내외 고객으로부터 만장일치로 호평을 받았습니다.

회사는 현재 동관과 호북에 2개의 대규모 생산 기지를 보유하고 있으며 본사는 동관시 달링산진 Jijiling Village Xiangya Road 12호에 위치하고 있으며 첨단 정보 개척을 기반으로 국내외로 진출하고 있습니다. 후베이 황강(Hubei Huanggang) 공장은 치춘 류허 공업단지(Qichun Liuhe Industrial Park)에 위치하고 있으며 부지면적이 30에이커 이상인 후베이성의 핵심 첨단기술 기업입니다.

이 회사는 국내외에 수십 개의 에이전트 서비스 지점을 보유하고 있으며 레이저 기술을 제조 공정과 통합하여 다양한 산업 분야의 고객에게 레이저 가공 공정 분석 및 광범위한 레이저 응용 솔루션을 제공하기 위해 전문 애프터 서비스 팀을 구성했습니다. China Optics Valley 및 Huazhong University of Science and Technology와 원활한 연결을 달성하고 좋은 장기 전략적 파트너십을 구축하십시오. Taiyi Laser의 주요 제품에는 파이버 레이저 절단기, 레이저 용접기, 레이저 마킹기, 레이저 클리닝 기계 및 지원 자동화 장비를 포함한 100개 이상의 모델이 포함됩니다.

회사의 관리는 ISO9001 품질 관리 시스템을 기반으로 제품 입고 자재, 가공, 전체 기계 및 선적의 모든 측면을 엄격하게 통제하여 선적된 제품의 성능과 품질을 보장합니다. 많은 제품 시리즈가 EU CE 인증을 획득했습니다.

Taiyi Laser의 가치는 고객을 위해 창출하는 가치에 달려 있습니다. 사업가에게는 영토가 없으며 "Taiyi" 브랜드는 반드시 구름에 매달려 바람과 파도를 견딜 것입니다. 빛나는 작품을 만들기 위해 함께 노력합시다!



Company Profile

Dongguan Taiyi Laser Technology Company Limited was founded in 2001. We have an outstanding technical team with more than 20 years of manufacturing experience. It is a high-tech comprehensive laser machinery and equipment manufacturer in laser industry, Specializing on the teaching, researching, development, production and sales.

We have established 3 standardized Intelligent equipment manufacturing factories, Which are respectively located in Dongguan Guangdong, Huanggang Hubei and Gujarat India. Our product includes laser marking machine ,laser welding machine, laser cutting machine and laser cleaning machine. Our after service network has already covered more than 100 countries.

For better service from pre-sales and after-sales, Taiyi has set up offices in China and overseas.

East China (Kunshan) Office, South China (Dongguan factory), West (Chongqing), Central China(Hubei base) Service Stations are also available Overseas: Thailand, Turkey, India, Iran, Switzerland, Poland, South Korea, Egypt, Vietnam etc.

Welcome to join Taiyi family, in making contributions to the world.



파이버 레이저 마킹기

Fiber laser marking machine



적용범위 Application

각종 금속 및 80% 플라스틱 제품, 전자제품, 집적회로, 수하물 버클, 조리기구, 안경 및 시계 등의 마킹.

Each kind of metal and 80% plastic products, electric tools and electronics, IC, Cookers etc.;

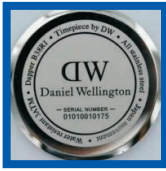
특징 Charactors

- ◆ 파이버 레이저는 크기가 작고 산업 온라인 생산 공정에 통합하는데 더 적합합니다.
- ◆ 고품질 레이저 빔은 더 미세한 지점을 가지며 미세 가공에 더 적합합니다.
- ◆ 낮은 에너지 소비;
- ◆ 광전 변환율 30-40%;
- ◆ 유지 관리가 필요 없고 사용 비용이 저렴하며 고효율 레이저 출력
- ◆ 공냉식 레이저, 폭넓은 사용 시나리오로 하루 24시간 사용할 수 있습니다.
- ◆ Compact size of fiber laser source, which is more suitable for on-line production
- ◆ High quality laser beam, finer spot, more suitable for precise processing;
- ◆ Low energy consumption;
- ◆ Maintenance-free, low use cost, high output laser power;
- ◆ Air cooling way, wide range of application, continuous working 24 hours.

제품사양 Specification

품명 / Product name	Fiber laser marking machine
레이저 파워 / Laser power	20W/30W/50W/100W optional
레이저 파장 / Laser beam	1064nm
작업 면적 / Marking area	110×110mm, 300mm Max
총전력 소모량 / Power consumption	≤800W
레이저 수명 / Laser life span	100,000 hours
작업 속도 / Marking speed	≤5000mm/S optional
반복 정확도 / Repeat accuracy	±0.003mm
최소 선폭 / Min.line width	0.03mm
작업전원 / Working voltage	AC 220V
장비 사이즈 / Size	600×800×1350mm
장비 중량 / Weight	80KGS
지원 언어 / Language	Chinese/English/Korean etc
바코드 지원 / Supported barcode	Support bar code : CODE39, EAN standard code, CODE128, EAN_128 barcode, 39, DataMatrix, PDF417 etc.
지원 소프트웨어 / Supported software	AI, Coreldraw, Auto CAD

용도 Application



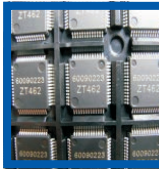
Watch



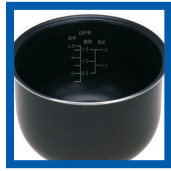
Jewelry



Mould



Electronics



Cooker

샘플 Sample



Picture marking



Cutting



Embossing



Color printing



Deep engraving

선택모델 Optional models



Co2 레이저 마킹기

CO2 Laser Marking Machine



Standard



Higher power



Flying version

적용범위 Application

Co2 레이저 마킹기는 다양한 비금속 재료를 조각할 수 있습니다. 의류 액세서리, 의약품 포장, 건축용 도자기, 고무 제품, 셀 명판, 공예품 선물, 전자 부품, 가죽 및 기타 산업에 사용됩니다.

Co2 laser marking machine can engrave on variety of non-metallic materials. It is widely applied to garment accessories, building ceramics, rubber products, shell and plates, craft and gifts, electronic components, leather and other industries.

장비 특징 Characters

- ◆ 금속 튜브는 더 안정적인 성능, 더 긴 수명 및 더 나은 효율성을 제공합니다. 기본적으로 유지보수가 필요 없다고 할 수 있습니다.
- ◆ 위조 방지 효과가 탁월하고 지워지지 않아 진정으로 안전하고 안전한 로고를 제공합니다.
- ◆ 높은 환경 성능과 EU 표준을 준수합니다.
- ◆ The adoption of metal tube which is more stable and with longer working life, higher efficiency. Normally free maintenance
- ◆ Permanent marking, significant anti-counterfeiting performance.
- ◆ High environmental performance, meet EU standards.

제품사양 Specification

품명 / Product name	Co2 Laser marking machine
레이저 파워 / Laser power	15W/30W/50W/100W/150W optional
레이저 파장 / Laser beam	10640nm
작업 면적 / Marking area	110×110mm, 300mm Max
총전력 소모량 / Power consumption	≤15000W
레이저 수명 / Laser life span	20,000 hours
작업 속도 / Marking speed	≤7000mm/S optional
반복 정확도 / Repeat accuracy	±0.003mm
최소 선폭 / Min,line width	0.03mm
작업전원 / Working voltage	AC 220V
장비 사이즈 / Size	600×800×1350mm
장비 중량 / Weight	80-120KGS
지원 언어 / Language	Chinese/English/Korean etc.
바코드 지원 / Supported barcode	Support bar code : CODE39, EAN standard code, CODE128, EAN_128 barcode, 39, Data Matrix, PDF417 etc.
지원 소프트웨어 / Supported software	AI, CorelDraw, Auto CAD

샘플 Sample



UV 레이저 마킹기

UV Laser Marking Machine



Standard



Portable



Flying version

적용범위 Application

주로 휴대폰 화면, LCD 화면, 광학 장치, 자동차 유리 등과 같은 밝은 재료의 정밀한 마킹에 적합합니다. 철물, 세라믹, 안경 및 시계, PC 등 대부분의 금속 및 비금속 재료의 표면처리 및 코팅막 처리

Green laser marking machine is mainly applied to internal or surface engraving on glass, crystal products, such as mobile phone screen, LCD, optical device, auto glass etc. Also it applied for most non-metallic material surface and coating film processing. Such as ceramics, glasses and clocks, PC, electronic components, instruments, PCB and control panel, nameplate panel, plastic, etc.,

장비 특징 Characters

- ◆ 열 영향이나 뜨거운 문제 없음 : 자외선 레이저는 파장이 짧고 초점 지점이 작으며 열 에너지가 적기 때문에 냉간 가공됩니다. 열 효과나 뜨거운 문제가 발생하지 않으며 빔 품질이 좋고 달성할 수 있습니다. 초미세 마킹.
- ◆ 광범위한 적용 범위 : UV 레이저는 대부분의 재료에 흡수될 수 있습니다.
- ◆ 무공해, 고효율, 저전력 소모 : 무독성, 빠른 마킹 속도, 저전력 소모.
- ◆ No thermal effect and scorch problem, UV laser source is cold laser source. It outputs shorter wavelength, smaller focus spot. The marking effect is precise and refined due to the good quality laser beam without thermal effect and scorch.
- ◆ Wide Application : UV laser can be absorbed by most of material due to its shorter wavelength.
- ◆ Eco-friendly and high-productivity : no toxicity, high marking speed as well low power consumption

제품사양 Specification

품명 / Product name	UV laser marking machine
레이저파워 / Laser power	3W/5W/7W/10W
레이저 파장 / Laser beam	355nm
작업 면적 / Marking area	110mm×110mm
전기 소요량 / Power consumption	≤1500W
레이저 수명 / Laser life span	20,000 hours
작업 속도 / Marking speed	≤8000mm/s
장비 사이즈 / Size	70×80×150cm
지원 파일 형식 / Supported format	DWG, DFX, BMP, JPG, PNG, TIF, PCX etc.

샘플 Sample



그린광 레이저 마킹기

Green light Laser Marking Machine



Standard



Portable

적용범위 Application

그린라이트 레이저 마킹기는 주로 휴대폰 화면, LCD 화면, 광학 기기 등 유리 및 크리스탈 제품의 표면 및 내부 조각에 사용되며, 비금속 재료의 표면 처리 및 코팅 필름 가공에도 적합합니다. 도자기, 안경 및 시계, PC, 전자기기, 각종 기기, PCB 기판 및 제어판, 명판 표시판, 플라스틱 등

Green laser marking machine is mainly applied to internal or surface engraving on glass, crystal products, such as mobile phone screen, LCD, optical device, auto glass etc. Also it applied for most non-metallic material surface and coating film processing. Such as ceramics, glasses and clocks, PC, electronic components, instruments, PCB and control panel, nameplate panel, plastic, etc.,

장비 특징 Characters

- ◆ 안정적인 성능, 작은 크기, 낮은 전력 소비, 높은 전기광학 변환 효율과 긴 서비스 수명.
- ◆ 그린 레이저 마킹기는 532nm 출력 파장을 사용하여 공작물에 대한 열 영향을 줄입니다.
- ◆ 고정밀하고 세밀한 광점으로 완벽한 마킹 결과를 보장합니다.
- ◆ Stable performance, compact size, low power consumption, High electro-optic conversion efficiency, long working life.
- ◆ Green laser marking machine adopts 532 nm wavelength output to reduce heat effect on the workpiece;
- ◆ High precision and fineness spot ensure the perfect marking effect.

제품사양 Specification

품명 / Product name	Green light Laser Marking Machine
레이저 파워 / Laser power	10/18W
레이저 파장 / Laser beam	532nm
작업 면적 / Marking area	110mm×110mm
소모전력 / Power consumption	≤2500W
레이저 수명 / Laser life span	20,000 hours
작업 속도 / Marking speed	≤8000mm/s
반복정확도 / Repeat accuracy	±0.003mm
최소 선폭 / Min.line width	0.03mm
지원 소프트웨어 / Supported software	AI, Coreldraw, Auto CAD

샘플 Sample



2.5D/3D 레이저 마킹기

2.5D/3D Laser Marking Machine



working area 400×300

적용범위 Application

주로 금속 곡면 조각 및 3D 조각뿐만 아니라 수하물 버클, 조리기구, 안경 및 시계 및 기타 금속 및 80% 플라스틱 제품 마킹, 전기 제품, 집적 회로에 사용됩니다.

Mainly applied for marking on curve metal surface and 3D engraving on stainless steel. Also for each kind of metal and 80% plastic products, electric tools and electronics, IC, Cookers etc.

장비 특징 Characters

- ◆ 기계는 유지 보수가 필요 없고 비용이 저렴하며 소모품이 없으며 다양한 재료에 따라 해당 레이저를 장착할 수 있습니다
- ◆ 작동이 안정적이고 고화질이 제품의 라벨링 요구 사항을 충족합니다.
- ◆ 특수 마킹 소프트웨어를 사용하여 다른 장비 및 장비와의 작업을 자동화할 수 있습니다.
- ◆ Free maintenance, low processing cost, no consumption.
Can choose laser source according to materials.
- ◆ Stable performance, high definition identification effect.
- ◆ With customized marking software, it can realize automation with other equipments.

제품사양 Specification

품명 / Product name	2.5D/3D laser marking machine
레이저 파워 / Laser power	50W/100W optional
레이저 파장 / Laser beam	1064nm
작업 면적 / Marking area	110×110mm, 400×300mm, optional
소비 전력 / Power consumption	≤800W
레이저 수명 / Laser life span	100,000 hours
작업 속도 / Marking speed	≤8000mm/S optional
반복 정확도 / Repeat accuracy	±0.003mm
최소 선폭 / Min.line width	0.03mm
작업 전원 / Working voltage	AC 220V
장비 사이즈 / Size	1120×920×1700mm
장비 중량 / Weight	150KGS
지원 언어 / Language	Chinese/English//Korean etc.
지원 바코드 / Supported barcode	Support bar code : CODE39, EAN standard code, CODE128, EAN_128 barcode, 39, DataMatrix, PDF417 etc
지원 파일 형식 / Supported format	DWG, DXF, BMP, JPG, PNG, TIF, PXC, PLT, etc.

샘플 Sample



플라잉 레이저 마킹기

Flying laser marking machine



적용범위 Application

이는 와이어 및 케이블, 식품 및 음료 포장, 수도관 및 금속 및 비금속, PVC, PE, PP 고무, 종이, 유리 및 기타 재료에 대한 기타 산업과 같은 다양한 산업 온라인 흐름 마킹에 널리 사용됩니다.

Specially designed for online marking of various industries, such as cable wire, Food, drink packages, each type of pipes, etc..

Metal and non-metal, PVC, PE, PP, rubber, paper, glass etc.

장비 특징 Characters

- ◆ 이 기계는 유지보수가 필요 없고 비용이 저렴하며 소모품이 없으며 다양한 재료에 따라 해당 레이저를 장착할 수 있습니다.
- ◆ 제품 식별 요구 사항에 부합하는 안정적인 작동, 고화질
- ◆ 특수 마킹 소프트웨어는 다른 장비와 함께 작동하여 자동화를 달성할 수 있습니다.
- ◆ Free maintenance, low processing cost, no consumption.
Can choose laser source according to material.
- ◆ Stable performance, high definition identification effect
- ◆ With customized marking software, it can realize automation with other equipments.

제품사양 Specification

품명 / Product name	Flying laser marking machine
레이저 형태 / Laser type	Fiber/CO2/UV
레이저 파장 / Laser beam	1064nm/10640nm/355nm
작업 면적 / Marking area	110×110mm
작업 속도 / Marking speed	≤8000mm/S optional
반복 정확도 / Repeat accuracy	±0.003mm
최소 선폭 / Min.line width	0.03mm
지원 언어 / Language	Chinese/English/Korean etc.
지원 파일 형식 / Supported format	DWG, DXF, BMP, JPG, PNG, TIF, PXC, PLT, etc.

샘플 Sample



나무 병뚜껑 자동 Co2레이저 마킹기

Red Wine Cork Wood Bottle Cap Automatic Co2 Laser Marking Machine



wood cap laser marker



Red wine cork laser marker

적용범위 Application

나무 병 뚜껑용 자동 병 뚜껑 레이저 조각 기계는 레드 와인 뚜껑 등과 같은 나무 병 뚜껑을 표시할 수 있습니다. 고속의 강력한 제어 소프트웨어를 사용하여 자동으로 숫자를 점프하고 바코드, QR 코드, 제품 일련 번호 등을 표시합니다. 다양한 형식의 그림, 폰트, 잉크프리 및 기타 소모품과도 호환되며 일회성 투자로 평생 사용이 가능하며 마킹 효과가 좋고 빠르고 고정밀이며 처리 비용이 저렴합니다.

Automatic laser engraving machine for wooden bottle caps, which can mark wooden bottle caps, such as red wine caps, using high-speed and powerful control software. It can automatically skip numbers, mark barcodes, QR codes, product serial numbers, and is compatible with various formats of images, fonts, ink free consumables, one-time investment, lifelong use; The marking effect is fine, the speed is fast, the accuracy is high, and the processing cost is low.

구조에 대한 간략한 소개 :

1. 진동판을 통해 공급에서 마킹 위치까지;
2. 실린더는 검류계의 바닥으로 재료를 공급합니다. 1 병 뚜껑의 상단을 표시합니다.
3. 마킹 병 뚜껑의 상단은 측면 회전 마킹을 위해 실린더에 의해 회전 샤프트로 공급됩니다.
4. 표시가 끝나면 자료는 수령 상자에 수집됩니다.
5. 이 기계에는 흡연을 위한 흡연 시스템이 장착되어 있습니다.

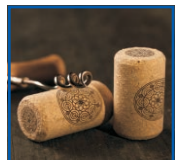
Brief introduction to the structure:

1. From feeding to marking position through a vibrating disc;
2. The cylinder feeds the material to the bottom of the vibrating mirror 1 for marking above the bottle cap;
3. Above the marking bottle cap, the cylinder feeds the material onto the rotating shaft for lateral rotation marking;
4. After marking, the material will be collected by the receiving box;
5. This machine is equipped with a smoking system for smoking

제품사양 Specification

품명 / Product name	Red Wine Cork Wood Bottle Cap Automatic Co2 Laser Marking Machine
레이저 파워 / Laser power	50W/100W/150W optional
레이저 파장 / Laser beam	10640nm
작업 면적 / Marking area	110mm×110mm optional
소비전력 / Power consumption	≤2500W
레이저 수명 / Laser life span	20,000 hours
작업 속도 / Marking speed	≤8000mm/S optional
반복 정확도 / Repeat accuracy	±0.003mm
최소 선폭 / Min.line width	0.03mm
지원 파일 형식 / Supported format	DWG, DFX, BMP, JPG, TIF, TAG, PLT etc.

샘플 Sample



기타/맞춤형 레이저 마킹기

Others/Customized laser marking machine



LED bulbs laser marking machine



Wire laser marking



Wire laser marking



Big range engraving machine



Flying laser marking machine



Customized assembly line marking machine



High power laser marking machine

마킹 액세서리

Marking accessories



Handheld path



Rotary



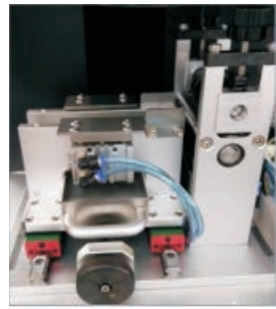
1D/2D/3D table



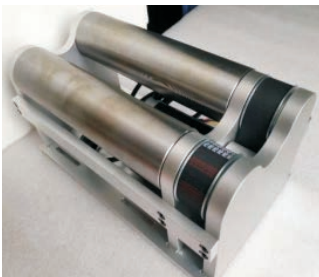
Smoke-exhaust system



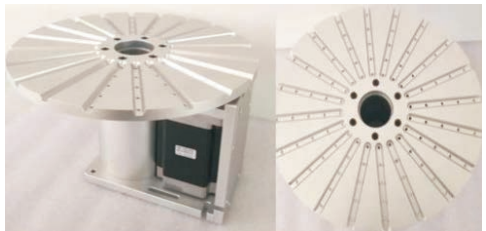
Manual feeding Jig



Auto feeding system



Roller

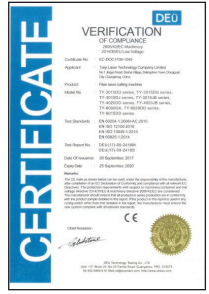


Rotate table



Conveyor

인증서 Certificate



주요 고객 Well-known Clients

